

# Wielorodzinny Budynek Modułowy

## Efektywny Energetycznie



### Lokalizacja

ul. Karola Miarki,  
Mysłowice

### Pow. zabudowy

656,5 m<sup>2</sup>

### Pow. użytkowa

2109,4 m<sup>2</sup>

### Typy mieszkań

4 typy mieszkań  
od 45m<sup>2</sup> - 68m<sup>2</sup>

4

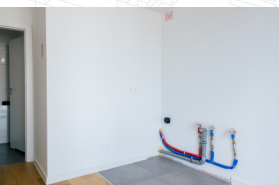
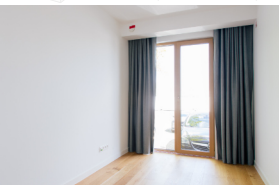
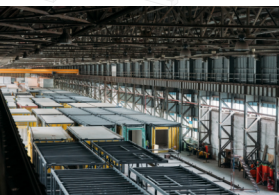
### Ilość kondygnacji

27

### Ilość mieszkań

56

### Ilość modułów



Budynek jest wynikiem współpracy zespołu inżynierów specjalistów technologii modułowej, projektantów i naukowców skupionych wokół konsorcjum badawczo-rozwojowego DMD-M, na którego czele stoi podkrakowska spółka produkcyjna **DMDmodular**. Partnerami w konsorcjum są Politechnika Krakowska oraz firma Lightoffo. Grupa działa w ramach konkursu ogłoszonego przez Narodowe Centrum Badań i Rozwoju, pn. „Budownictwo modułowe efektywne energetycznie i procesowo”, realizowanego z funduszy unijnych.

Rezultatem prac badawczo-rozwojowych było opracowanie **efektywnego energetycznie budynku wielorodzinnego w technologii modułowej**.

Demonstrator obiektu powstanie w **Mysłowicach**, przy ulicy Karola Miarki.

W obiekcie znajdzie się łącznie **27** mieszkań, o powierzchni od **45m<sup>2</sup>** do **68m<sup>2</sup>**. Całość kubatury tworzy **56** w pełni wykończonych (wykończone podłogi, ściany, sufity, itd.), wyposażonych w instalacje i umeblowanych modułów.

Ich prefabrykacja zrealizowana została w kontrolowanych warunkach fabrycznych, w hali produkcyjnej **DMDmodular**, skąd gotowe moduły zostaną przetransportowane w docelową lokalizację w Mysłowicach, a następnie zmontowane i oddane do użytku mieszkańców.

Realizacja inwestycji w technologii modułowej **DMDmodular** gwarantuje istotne skrócenie czasu trwania inwestycji (zaledwie **3** miesiące!), oszczędne gospodarowanie zasobami ludzkimi i materiałowymi jak również istotną optymalizację kosztów budowy.

**DMD modular**

Design — Manufacture — Delivery

[www.dmdmodular.com](http://www.dmdmodular.com)

DMDmodular Sp. z o.o.

ul. Piłsudskiego 23, 32-050 Skawina, Polska

[sales@dmdmodular.com](mailto:sales@dmdmodular.com)

+48 12 307 21 58



# Wielorodzinny Budynek Modułowy Efektywny Energetycznie



Jesteśmy dumni z tego, że znajdujemy się w czołówce technologii budownictwa modułowego i oferujemy naszym klientom innowacyjne, i zrównoważone rozwiązania dla sektora mieszkaniowego.

Pilotażowy obiekt charakteryzował się będzie szeregiem **ekologicznych rozwiązań i innowacji**.

Do najważniejszych należy możliwość **pozyskiwania i magazynowania energii z gruntu i słońca** oraz **odzyskiwania ciepła ze zużytego powietrza**.

**Panele fotowoltaiczne i kolektory solarne** pokryją większość dachu i południowej elewacji budynku.

**System gospodarowania wodą szarą** (wykorzystaną wcześniej np. do mycia) pozwoli na powtórne jej użycie do spłukiwania toalet, a **woda opadowa z dachu** zostanie wykorzystana do nawadniania zielonego otoczenia budynku.

Dzięki zastosowanym rozwiązaniom budynek będzie produkował **więcej energii**, niż wynosić będzie jego realne zapotrzebowanie, stając się tym samym budynkiem o **niskich kosztach eksploatacji** - tanim w utrzymaniu.



Wierzymy, że ta pilotażowa realizacja realnie przełoży się na zainteresowanie technologią modułową zintegrowaną z systemem sterowania budynkiem BMS oraz ekologicznymi rozwiązaniami (w zakresie instalacji z możliwością odzysku i produkcji energii elektrycznej, i wody) wśród polskich inwestorów sektora publicznego i prywatnego, działających w budownictwie mieszkaniowym, senioralnym, hotelowym czy zakwaterowania studenckiego.

**DMD modular**  
Design - Manufacture - Delivery

[www.dmdmodular.com](http://www.dmdmodular.com)

DMDmodular Sp. z o.o.

ul. Piłsudskiego 23, 32-050 Skawina, Polska

[sales@dmdmodular.com](mailto:sales@dmdmodular.com)

+48 12 307 21 58